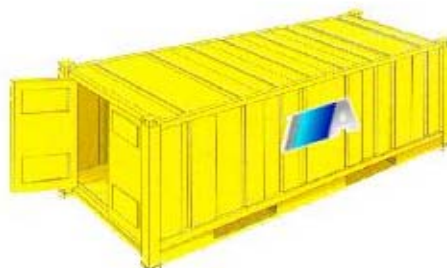




Lung. interna	Larg. interna	Altezza interna	Larg. porte	Altezza porte	Tara	Peso max caricabile
STANDARD 20' BOX CONTAINER						
5.90 m	2.35 m	2.39 m	2.34 m	2.28 m	2230 kg	21770 kg
STANDARD 40' BOX CONTAINER						
12.03 m	2.35 m	2.39 m	2.34 m	2.28 m	3700 kg	26780 kg



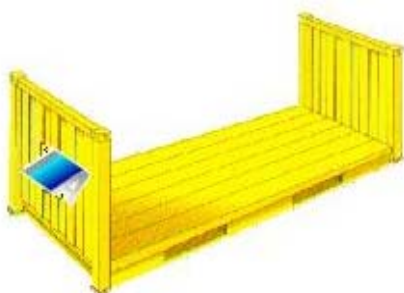
Lung. interna	Larg. interna	Altezza interna	Larg. porte	Altezza porte	Tara	Kg max caricabili
UPGRADED 20' BOX CONTAINER						
5.90 m	2.31 m	2.39 m	2.28 m	2.28 m	2300 kg	28180 kg
HIGH CUBE 40' BOX CONTAINER						
12.03 m	2.35 m	2.69 m	2.33 m	2.58 m	3970 kg	26510 kg



Lung. interna	Larg. interna	Altezza interna	Larg. porte	Altezza porte	Tara	Kg max caricabili
REEFER 20' BOX CONTAINER						
5.42 m	2.27 m	2.26 m	2.25 m	2.21 m	3200 kg	20800 kg
REEFER 40' BOX CONTAINER						
11.49 m	2.27 m	2.19 m	2.28 m	2.15 m	4900 kg	25580 kg



Lung. interna	Larg. interna	Altezza interna	Larg. porte	Altezza porte	Tara	Kg max caricabili
OPEN TOP 20' STANDARD CONTAINER						
5.89 m	2.31 m	2.35 m	2.28 m	2.18 m	2400 kg	21600 kg
OPEN TOP 40' STANDARD CONTAINER						
12.02 m	2.35 m	2.34 m	2.34 m	2.27 m	3850 kg	26630 kg
OPEN TOP 20' "BAR REMOVABLE"						
5.89 m	2.31 m	2.35 m	2.28 m	2.18 m	2400 kg	21600 kg
OPEN TOP 40' "BAR REMOVABLE"						
12.02 m	2.35 m	2.34 m	2.34 m	2.27 m	3850 kg	26630 kg



Lung. interna	Larg. interna	Altezza interna			Tara	Kg max caricabili
FLAT RACK 20' CONTAINER						
5.62 m	2.20 m	2.23 m			2530 kg	21470 kg
FLAT RACK 40' CONTAINER						
12.08 m	2.43 m	2.10 m			5480 kg	39000 kg



Lung. interna	Larg. interna	Altezza interna			Tara	Kg max caricabili
PLATFORM 20' CONTAINER						
6.05 m	2.43 m	2.23 m			2750 kg	24000 kg
PLATFORM 40' CONTAINER						
12.18 m	2.40 m	1.95 m			5800 kg	39200 kg

IMPORTANTE

Le specifiche di cui sopra sono fornite a titolo indicativo, in quanto sussistono sensibili variazioni alle stesse in funzione delle differenti società costruttrici e delle compagnie di navigazione. Si suggerisce quindi, in caso di necessità particolari, di specificare le stesse al momento della richiesta di un dato tipo di container.